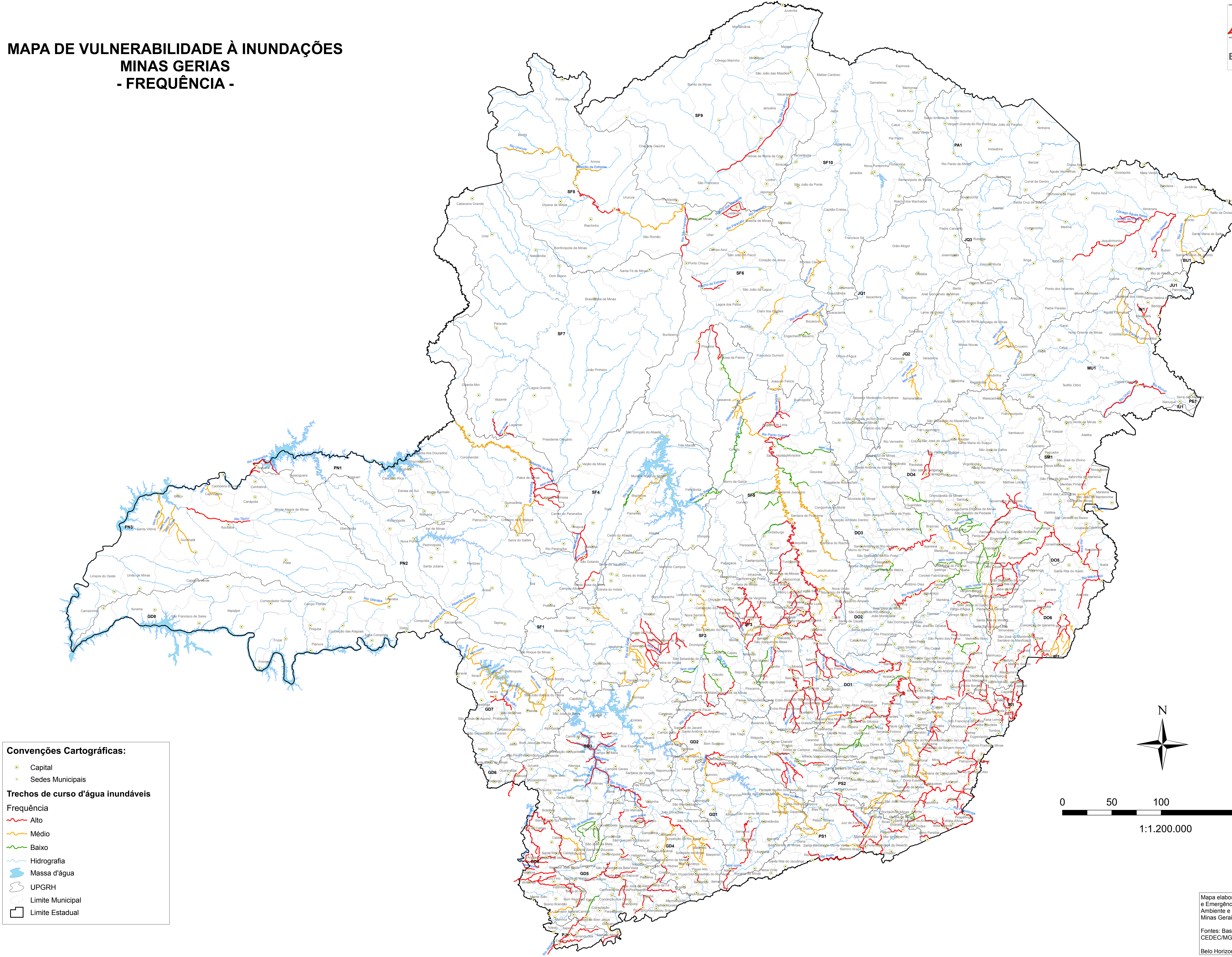


# MAPA DE VULNERABILIDADE À INUNDAÇÕES MINAS GERAIS - FREQUÊNCIA -



**Convenções Cartográficas:**

- Capital
- Sedes Municipais

**Trechos de curso d'água inundáveis**

**Frequência**

- Alto
- Médio
- Baixo

**Hidrografia**

- Massa d'água

**UPGRH**

- Limite Municipal
- Limite Estadual

N

0 50 100 200 Km

1:1.200.000

Mapa elaborado pela Diretoria de Prevenção e Emergência Ambiental - Secretaria de Meio Ambiente e Desenvolvimento Sustentável de Minas Gerais (DEAMB-SEMAD)

Fontes: Base Cartográfica IBGE, 2010, CEDEC/MG, SEMAD, ANA.

Belo Horizonte, jan/2012.