

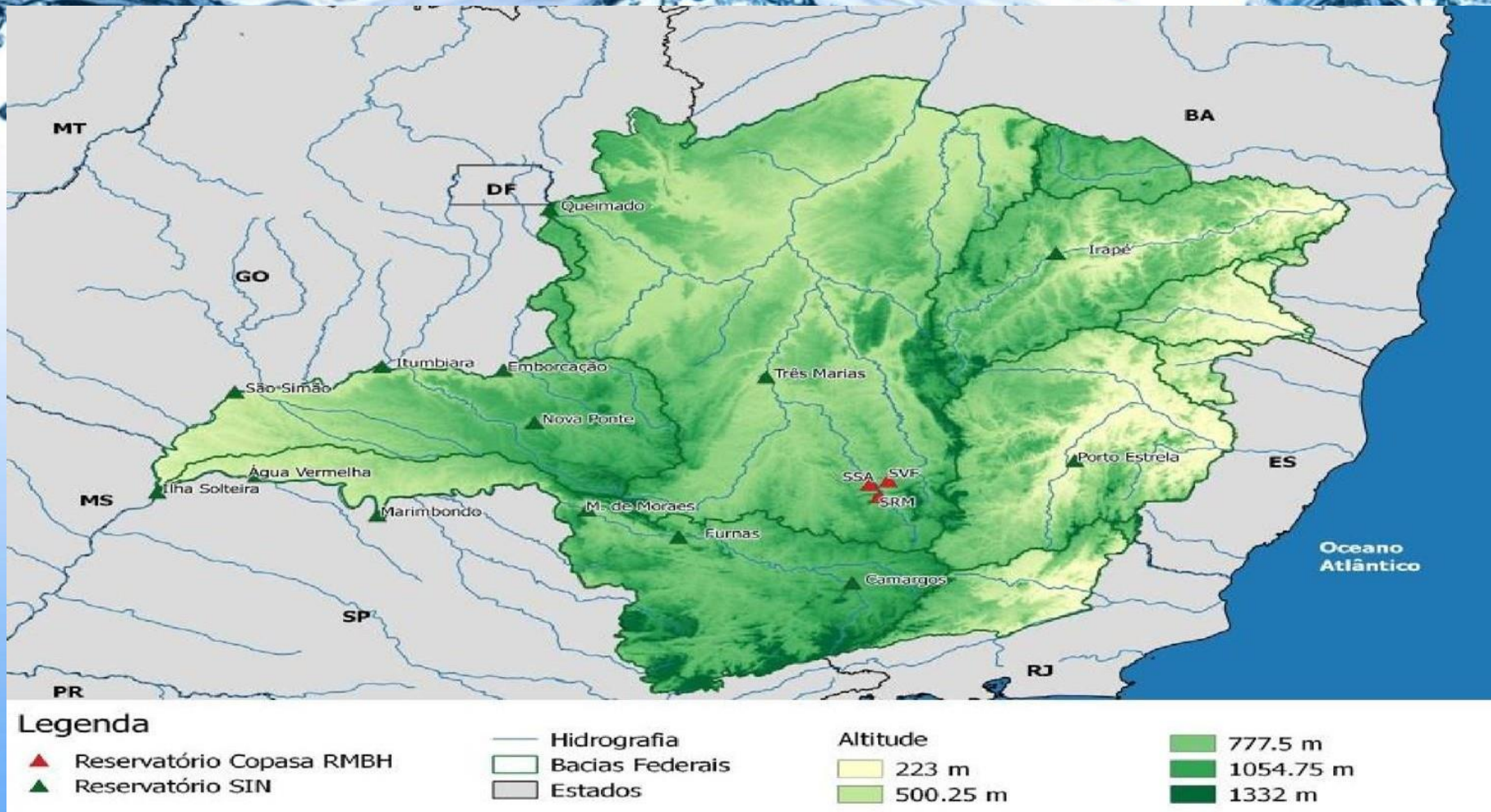
Sala de Situação

# Boletim Semanal de Acompanhamento de Reservatórios



Instituto Mineiro de Gestão das Águas

# Localização dos Principais Reservatórios em Minas Gerais



# Reservatórios do Sistema Interligado Nacional - SIN

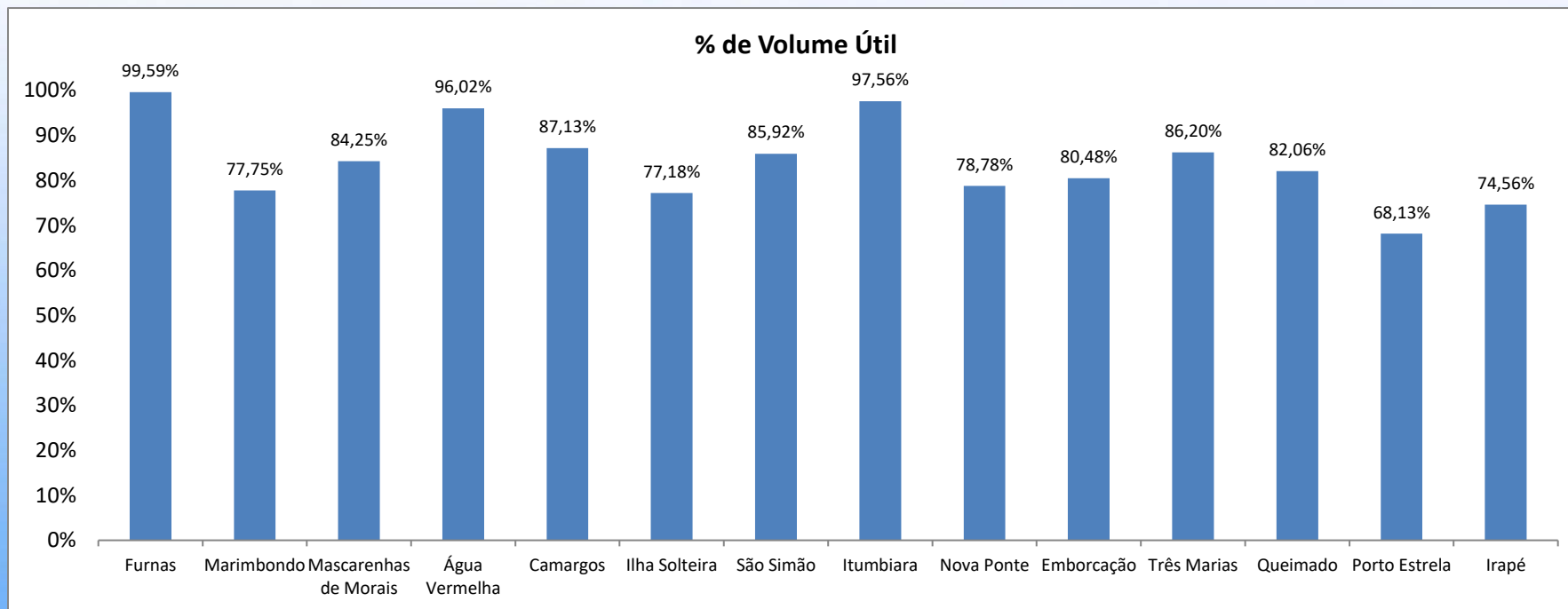
BACIA	RESERVATÓRIO	CAPACIDADE (hm <sup>3</sup> )	VOLUME ÚTIL TOTAL (hm <sup>3</sup> )	VOLUME MORTO TOTAL (hm <sup>3</sup> )	VOLUME ARMAZENADO (hm <sup>3</sup> )	% DA CAPACIDADE	VOLUME ÚTIL ARMAZENADO (hm <sup>3</sup> )	% DO VOLUME ÚTIL TOTAL	PREVISÃO DE CHUVAS PARA REGIÃO (mm)
Grande	Furnas	22.950,0	17.217,0	5.733,0	22.879,41	99,69%	17.146,4	99,59%	00 - 05
	Marimbondo	6.150,0	5.260,0	890,0	4.979,65	80,97%	4.089,7	77,75%	00 - 05
	Mascarenhas de Moraes	4.040,0	2.500,0	1.540,0	3.646,25	90,25%	2.106,3	84,25%	00 - 05
	Água Vermelha	11.027,5	5.169,2	5.858,3	10.821,76	98,13%	4.963,5	96,02%	00 - 05
	Camargos	792,0	672,0	120,0	705,51	89,08%	585,5	87,13%	00 - 05
Paraná	Ilha Solteira	21.059,3	5.515,5	15.543,8	19.800,66	94,02%	4.256,9	77,18%	00 - 05
Paranaíba	São Simão	12.540,0	5.540,0	7.000,0	11.759,97	93,78%	4.760,0	85,92%	00 - 05
	Itumbiara	17.027,0	12.454,0	4.573,0	16.723,12	98,22%	12.150,1	97,56%	00 - 05
	Nova Ponte	12.792,0	10.380,0	2.412,0	10.589,36	82,78%	8.177,4	78,78%	00 - 05
	Emborcação	17.724,7	13.055,7	4.669,0	15.176,24	85,62%	10.507,2	80,48%	00 - 05
Paraopeba	Três Marias	19.528,0	15.278,0	4.250,0	17.419,64	89,20%	13.169,6	86,20%	00 - 05
Paracatu	Queimado	478,0	389,5	88,5	408,14	85,38%	319,6	82,06%	00 - 05
Santo Antônio	Porto Estela	99,0	33,1	65,9	88,45	89,34%	22,6	68,13%	00 - 05
Jequitinhonha	Irapé	5.963,9	3.692,8	2.271,2	5.024,48	84,25%	2.753,3	74,56%	00 - 05

Fonte: Agência Nacional de Águas, Sala de Situação. Relatório Diário da Situação Hidráulica – Hidrológica das Usinas hidrelétricas do SIN, Operador Nacional do Sistema.

Obs: Os dados utilizados para o boletim são brutos e estão sujeitos a consistência. Os dados são coletados diretamente do boletim de Acompanhamento dos Reservatórios do Sistema Interligado Nacional, emitido diariamente. Os dados são referentes ao dia anterior à data do boletim.

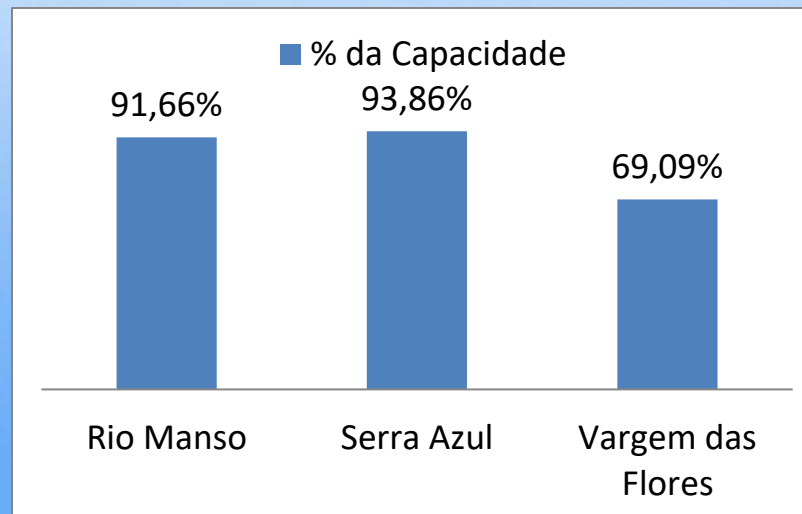


# Reservatórios do Sistema Interligado Nacional - SIN



# Reservatórios do Sistema Paraopeba

Sistema Paraopeba							
Bacia	Reservatório	Capacidade	Volume			% da Capacidade	Previsão de Chuva
			03/08/2021	03/08/2022	03/08/2023		
PARAOPEBA	Rio Manso	148.979.041,17	123.323.551,77	144.526.014,49	136.547.875,64	91,66%	00 - 05
	Serra Azul	87.942.447,73	74.906.504,49	86.812.941,06	82.539.825,94	93,86%	00 - 05
	Vargem das Flores	39.086.868,71	28.595.044,48	26.147.998,48	27.003.891,22	69,09%	00 - 05



# Legenda Ilustrativa

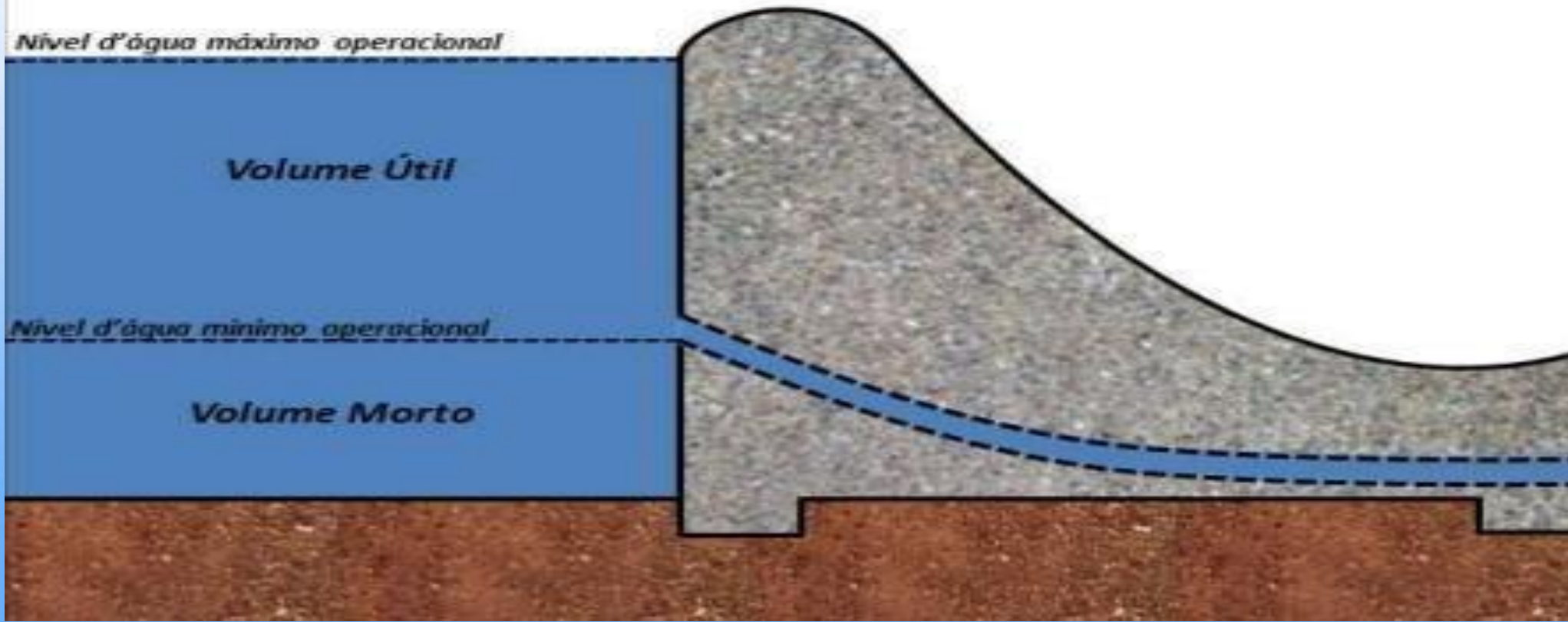
$$\text{Capacidade} = \text{Volume Morto} + \text{Volume Útil}$$

*Nível d'água máximo operacional*

*Volume Útil*

*Nível d'água mínimo operacional*

*Volume Morto*





Elaboração



Instituto Mineiro de Gestão das Águas

Parcerias

